

Réseau Salariat



www.reseau-salariat.info

Propositions de Réseau Salariat

- la généralisation du salaire à vie (en fonction de la qualification)
- la suppression de la propriété lucrative
- Le financement de l'activité économique par la subvention d'investissement, sans passer par le marché des capitaux et le crédit.

Qualification

Exemple de la fonction publique

- Grade attaché **à la personne** (correspond à la qualification)
 - Catégorie A : cadre, professeur
 - Catégorie B : rédacteur, adjoint cadre
 - Catégorie C : adjoint technique, brigadier
- Fonction définit le poste de travail

Salaire dans la FP

- Salaire est versé en fonction du grade et **à vie**
- Pension de retraite : attachée au grade
 - elle n'est donc pas fonction des cotisations !

Qualification

Exemple dans le privé

- Conventions collectives

Grilles de salaire qui font correspondre à chaque poste de travail un niveau de qualification (OP2, etc...) et un niveau de salaire.

- Qualification attribuée **au poste de travail**

Salaire dans le privé

- Salaire est versé en fonction de la qualification du poste de travail → salaire versé **au poste de travail**.
- Retraite :
 - elle est fonction des cotisations

Aujourd'hui – propositions

Économie française :

– 65 % dans le circuit capitaliste



– 35 % hors circuit capitaliste (non marchand)

Proposition

Passer de 35 % hors circuit capitaliste (non marchand) à 100 %

Comment

- Modèle SS : cotisations – > salaires

Généralisation

- Cotisations + salaires nets actuels → caisse des salaires → salaires tous les adultes

Mise en œuvre

- Exemple de la fonction publique (grade et salaire)
 - **Qualification** à tous les adultes
 - **Salaires en $f(\text{qualification})$** de 1200 à 5000 €/mois

Chiffrage

- Revenu monétaire ménages ~ 1300 Mds€
- 1200 à 5000 € → 2200€ salaire moyen
- $2200 \text{ €} * 12 * 50 \text{ M} = 1300 \text{ Mds€}$

Investissement

- Année 60 : construction des CHU
- Années 65-75 : un lycée ou collège par jour

Sans appel aux marchés financiers

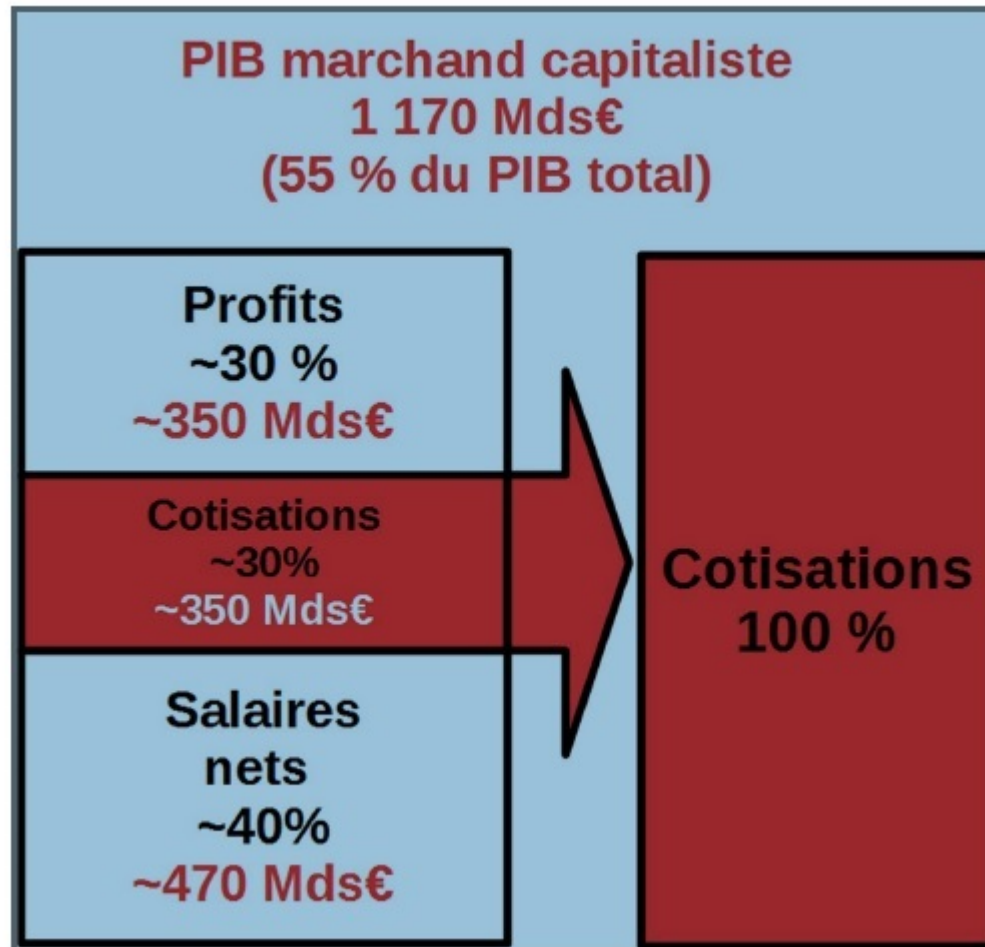
Proposition

- Continuer
- Crée une **caisse d'investissement** : alimenté par le profit
 - suppression de la propriété lucrative, et donc du crédit

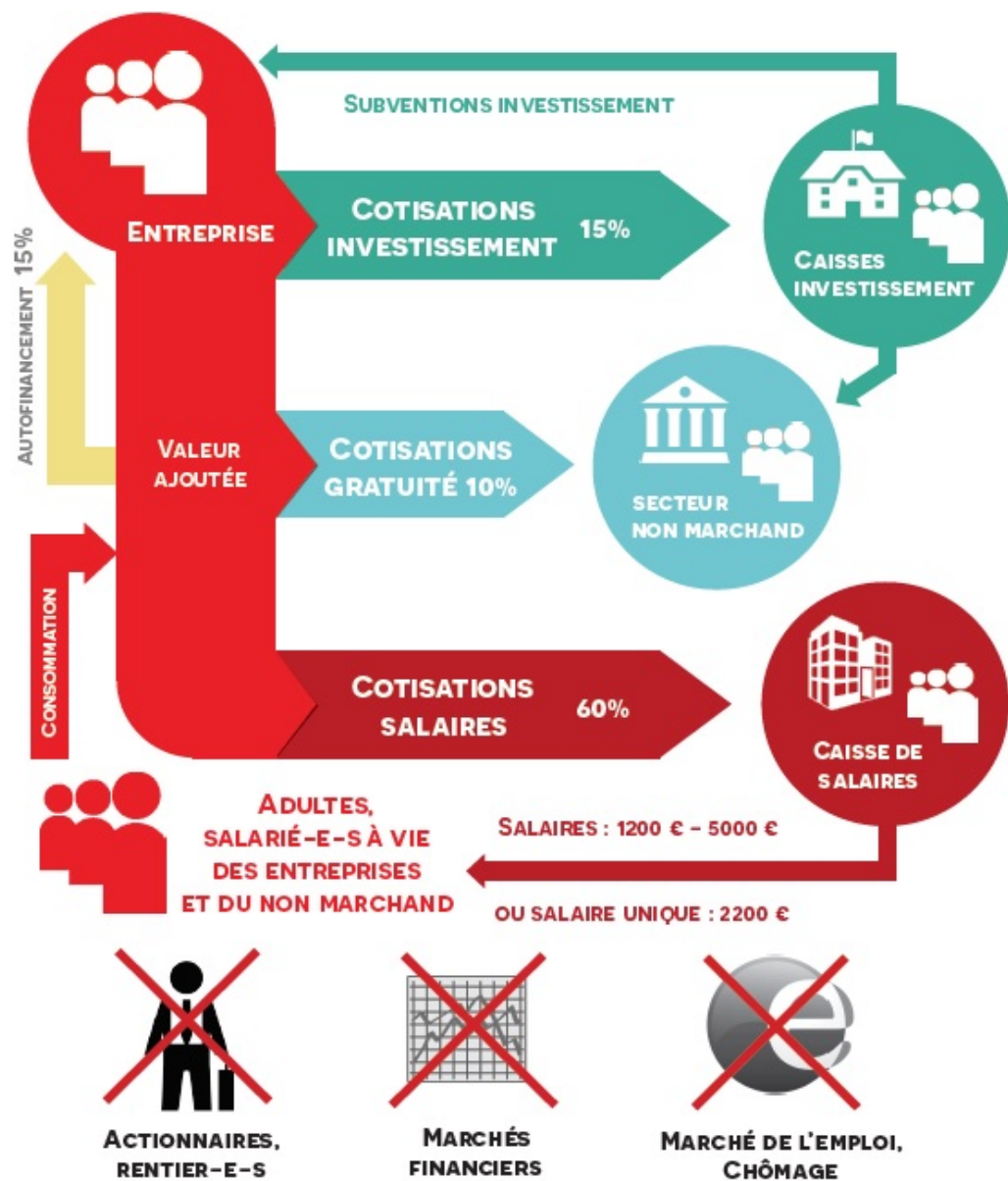
PIB (production)

- PIB 2100
 - VA : 1900
 - SNF+SF : 1200 Marchand capitaliste
 - EI + APU + asso, etc : 700 Non marchand
 - Impôts – subventions : 200

PIB marchand capitaliste



Circuit de la monnaie



Commissariat à l'Égalité des Territoires et à la Cohésion Sociale

Références

<http://www.reseau-salariat.info>

Livres

- Les intermittents du spectacle de Mathieu Grégoire
- Abolir le chômage, en finir avec l'emploi de Dominique Lashome
- L'enjeu des retraites : Bernard Friot
- L'enjeu du salaire de Bernard Friot
- L'enjeu de la cotisation sociale : Christine Jakse
- Puissance du salariat : Bernard Friot
- Émanciper le travail : Bernard Friot



Artons (Bastamag)